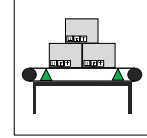


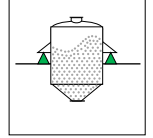
Model: 4204 - L



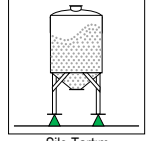
20 klb... 60 klb



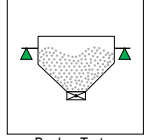
Konveyör Tartım



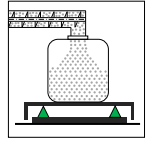
Tank Tartım



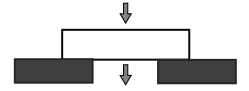
Silo Tartım



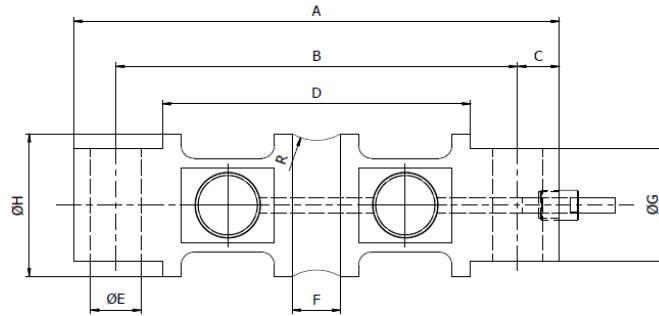
Bunker Tartım



Dolum Uygulamaları



Ölçüler (mm)



Kapasite (klb)	Ölçüler (mm)								
	A	B	C	D	ØE	F	ØG	ØH	R
20	206.3	174.6	15.8	133.1	16.7	21.6	28.4	49.5	12.7
40 ... 60	260.4	215.9	22.4	165.1	26.9	25.4	60.2	76.2	25.4

Kullanım Şekli / Montaj Aparatı

(*) Ayrıntılar "Montaj Aparatları" kısmında verilmiştir.

4204-M01

Teknik Özellikler

	Parametreler	Değer	Birim
1	Nominal Kapasite (E_{max})	20, 40, 50, 60	klb
2	Sinyal Kazancı	$3.0 \pm \%0.1$	mV/V
3	Doğruluk Sınıfı	C3	
4	Toplam Hata	$< \pm 0.023$	%FSO
5	Sürünme Hatası	< 0.016	%FSO
6	Sıfır Üzerine Sıcaklık Etkisi	$< \pm 0.002$	%FSO / °C
7	Çıkış Üzerine Sıcaklık Etkisi	$< \pm 0.002$	%FSO / °C
8	Sıfır Dengesi	$< \pm 1$	%FSO
9	Sıcaklık Aralığı (Düzeltilmiş)	-10 ... +40	°C
10	Sıcaklık Aralığı (Güvenli)	-35 ... +65	°C
11	Güvenli Aşırı Yükleme	150	% E_{max}
12	Nihai Aşırı Yükleme	300	% E_{max}
13	Besleme Gerilimi (Maks)	18	V
14	Giriş Direnci	700 ± 7	Ω
15	Çıkış Direnci	700 ± 7	Ω
16	Yalıtım Direnci	> 5000	M Ω (100V)
17			
18			

(*) FSO = Full Scale Output

Kablo Özellikleri

Kablo Uzunluğu:9 m
 Kablo Çapı:Ø5 mm (20 klb)
:Ø8mm (≥40 klb)

