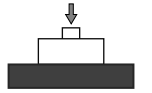
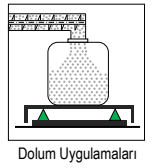
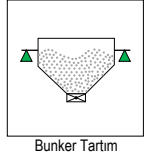
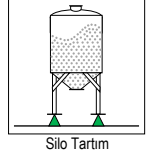
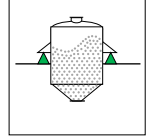
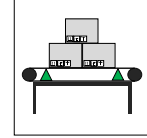


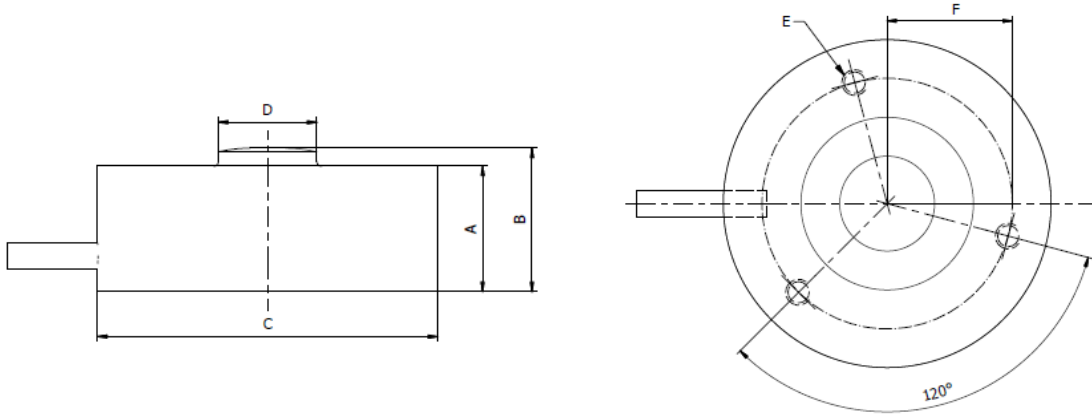
Model: 3103 - L



200 kg ... 2500 kg



Ölçüler (mm)



Kapasite (kg)	Ölçüler (mm)					
	A	B	ØC	ØD	E	F
200... 500	8	10	32	8.1	M3	13 ± 0.2
1000 ... 2500	14	16	38	11	M3	16 ± 0.2

Kullanım Şekli / Montaj Aparatı

(*) Ayrıntılar "Montaj Aparatları" kısmında verilmiştir.

3103 - M01

Teknik Özellikler

	Parametreler	Değer	Birim
1	Nominal Kapasite (E_{max})	200, 500, 1000, 2500	kg
2	Sinyal Kazancı	$1 \pm \%15$	mV/V
3	Toplam Hata	$< \pm 0.5$	%FSO
4	Sürünme Hatası	$< \pm 0.3$	%FSO
5	Sıfır Üzerine Sıcaklık Etkisi	$< \pm 0.005$	%FSO / °C
6	Çıkış Üzerine Sıcaklık Etkisi	$< \pm 0.005$	%FSO / °C
7	Sıcaklık Aralığı (Düzeltilmiş)	-10 ... +50	°C
8	Sıcaklık Aralığı (Güvenli)	-20 ... +70	°C
9	Güvenli Aşırı Yükleme	120	% E_{max}
10	Kırılma kapasitesi	200	% E_{max}
11	Besleme Gerilimi (Maks)	15	V
12	Giriş Direnci	400 ± 100	Ω
13	Çıkış Direnci	350 ± 5	Ω
14	Yalıtım Direnci	> 5000	M Ω
15			
16			
17			
18			

(*) FSO = Full Scale Output

Kablo Özellikleri

Kablo Uzunluğu:5m

Kablo Çapı :Ø3 mm

