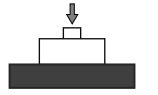
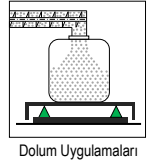
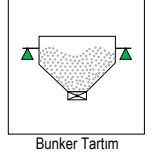
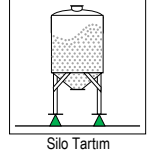
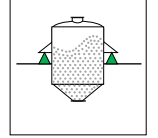
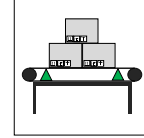


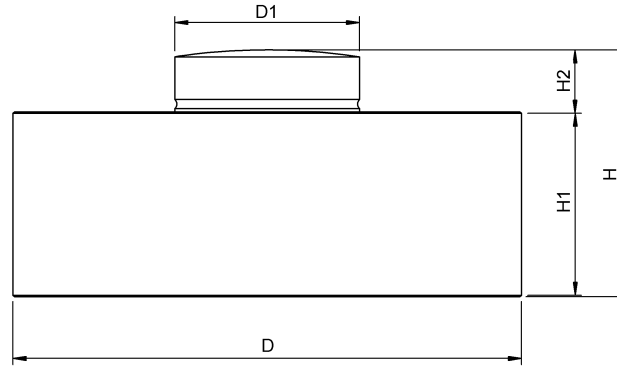
Model: 3101 - T



2.5 t ... 30 t



Ölçüler (mm)

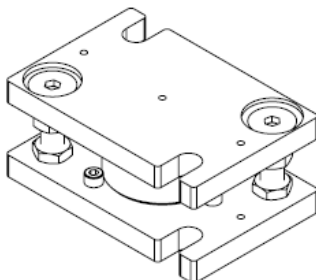


Kapasite (t)	Ölçüler (mm)				
	ØD	ØD1	H	H1	H2
2.5 ... 15	82	22	44	32	12
20 ... 30	126	35	54	40	14

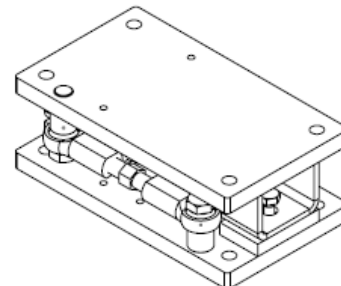
Kullanım Şekli / Montaj Aparatı

(*) Ayrıntılar "Montaj Aparatları" kısmında verilmiştir.

3101-M01



3101-M02



Teknik Özellikler

	Parametreler	Değer	Birim
1	Nominal Kapasite (E_{max})	2.5, 5, 10, 20, 30	ton
2	Sinyal Kazancı	$2 \pm \%0.1$	mV/V
3	Toplam Hata	$< \pm 0,05$	%FSO
4	Sürünme Hatası	$< \pm 0,016$	%FSO
5	Sıfır Üzerine Sıcaklık Etkisi	$< \pm 0,002$	%FSO / °C
6	Çıkış Üzerine Sıcaklık Etkisi	$< \pm 0,0036$	%FSO / °C
7	Sıcaklık Aralığı (Düzeltilmiş)	-10 ... +40	°C
8	Sıcaklık Aralığı (Güvenli)	-30 ... +70	°C
9	Güvenli Aşırı Yükleme	150	% E_{max}
10	Kırılma kapasitesi	200	% E_{max}
11	Besleme Gerilimi (Tavsiye)	10	V
12	Besleme Gerilimi (Maks)	15	V
13	Giriş Direnci	800 ± 30	Ω
14	Çıkış Direnci	700 ± 5	Ω
15	Yalıtım Direnci	> 5000	M Ω (100V)
16			
17			
18			

(*) FSO = Full Scale Output

Kablo Özellikleri

Kablo Uzunluğu:10 m

Kablo Çapı:Ø5.7 mm

Kablo Malzemesi:Poliüretan

