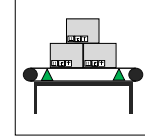


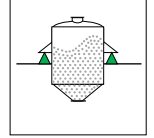
Model: 3101 - L1



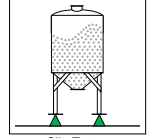
1 t ... 30 t



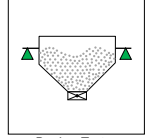
Konveyör Tartım



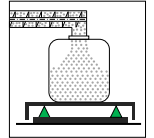
Tank Tartım



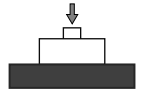
Silo Tartım



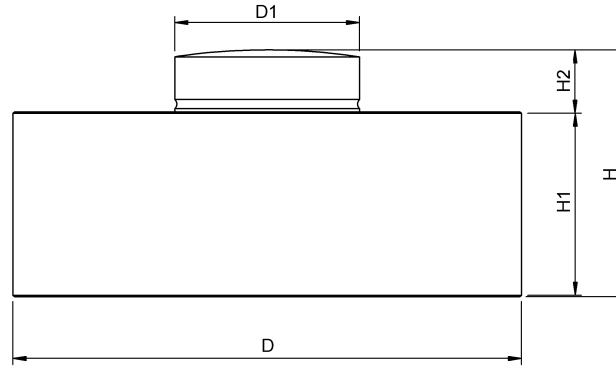
Bunker Tartım



Dolum Uygulamaları



Ölçüler (mm)

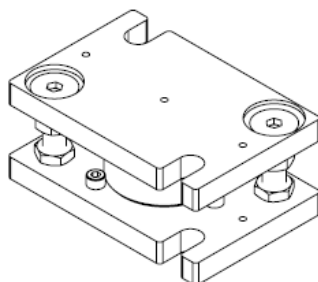


| Kapasite (t) | Ölçüler (mm) | | | | |
|--------------|--------------|-----|----|----|----|
| | ØD | ØD1 | H | H1 | H2 |
| 1 ... 15 | 82 | 22 | 44 | 32 | 12 |
| 30 | 100 | 28 | 48 | 35 | 13 |

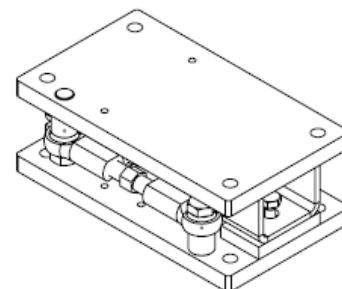
Kullanım Şekli / Montaj Aparatı

(*) Ayrıntılar "Montaj Aparatları" kısmında verilmiştir.

3101-M01



3101-M02



Teknik Özellikler

| | Parametreler | Değer | Birim |
|----|--------------------------------|----------------------------|-------------|
| 1 | Nominal Kapasite (E_{max}) | 1, 2.5, 5, 7.5, 10, 15, 30 | ton |
| 2 | Sinyal Kazancı | $2 \pm \%0.4$ | mV/V |
| 3 | Toplam Hata | $< \pm 0.05$ | %FSO |
| 4 | Sürünme Hatası | $< \pm 0.02$ | %FSO |
| 5 | Sfır Üzerine Sıcaklık Etkisi | $< \pm 0,002$ | %FSO / °C |
| 6 | Çıkış Üzerine Sıcaklık Etkisi | $< \pm 0,002$ | %FSO / °C |
| 7 | Sıcaklık Aralığı (Düzeltilmiş) | -10 ... +50 | °C |
| 8 | Sıcaklık Aralığı (Güvenli) | -20 ... +60 | °C |
| 9 | Güvenli Aşın Yükleme | 150 | % E_{max} |
| 10 | Kırılma kapasitesi | 300 | % E_{max} |
| 11 | Besleme Gerilimi (Maks) | 15 | V |
| 12 | Giriş Direnci | 765 ± 15 | Ω |
| 13 | Çıkış Direnci | 700 ± 5 | Ω |
| 14 | Yalıtım Direnci | > 5000 | M Ω |
| 15 | | | |
| 16 | | | |
| 17 | | | |
| 18 | | | |

(*) FSO = Full Scale Output

Kablo Özellikleri

Kablo Uzunluğu:5m ($\leq 10t$)

.....:10m ($\geq 15t$)

Kablo Çapı:Ø5 mm

