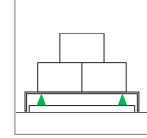


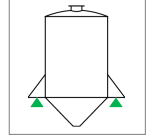
# Model: 2202 - L



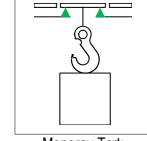
30 kg ... 1500 kg



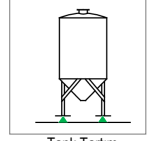
Platform Tartım



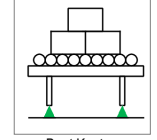
Bunker Tartım



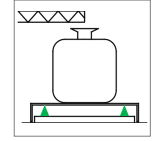
Monoray Tartı



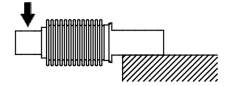
Tank Tartım



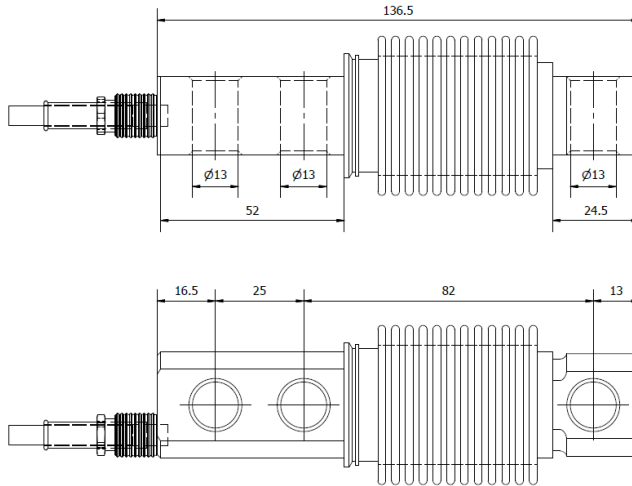
Bant Kantarı



Dolum Uygulamaları



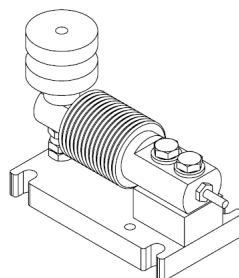
## Ölçüler (mm)



## Kullanım Şekli / Montaj Aparatı

(\*) Ayrıntılar "Montaj Aparatları" kısmında verilmiştir.

2202-M01



## Teknik Özellikler

	Parametreler	Değer		Birim
1	Nominal Kapasite ( $E_{max}$ )	30, 50, 75, 150, 300	500, 750, 1000, 1500	kg
2	Sinyal Kazancı	$2 \pm \% 0.4$		mV/V
3	Toplam Hata	$< \pm 0.02$		%FSO
4	Sürünme Hatası	$< \pm 0.02$		%FSO
5	Sfır Üzerine Sıcaklık Etkisi	$< \pm 0.002$		%FSO / °C
6	Çıkış Üzerine Sıcaklık Etkisi	$< \pm 0.002$		%FSO / °C
7	Sfır Dengesi	$< \pm 1$		%FSO
8	Sıcaklık Aralığı (Düzeltilmiş)	-10 ... +40		°C
9	Sıcaklık Aralığı (Güvenli)	-20 ... +50		°C
10	Güvenli Aşırı Yükleme	150		% $E_{max}$
11	Kırılma kapasitesi	300		% $E_{max}$
12	Besleme Gerilimi (Tavsiye)	5 ... 15		V
13	Besleme Gerilimi (Maks)	15		V
14	Giriş Direnci	$400 \pm 20$	$350 \pm 5$	$\Omega$
15	Çıkış Direnci	$350 \pm 5$		$\Omega$
16	Yalıtım Direnci	$> 5000$		M $\Omega$
17				
18				

(\*) FSO = Full Scale Output

## Kablo Özellikleri

(\*) C6 modelinin yalnızca 6 damarlı kablosu mevcuttur

Kablo Uzunluğu ..... :3 m

Kablo Çapı..... :Ø5 mm

Kablo Malzemesi.....:Poliüretan

