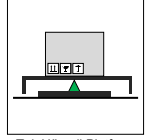


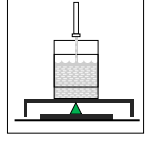
# Model: 1008 - K



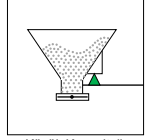
30 kg... 300 kg



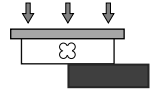
Tek Hücreli Platform



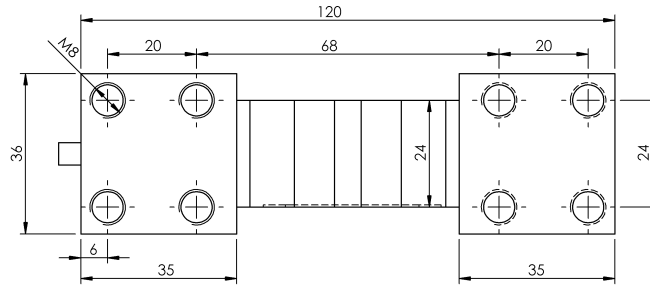
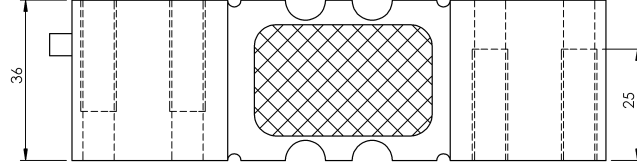
Dolum Uygulamaları



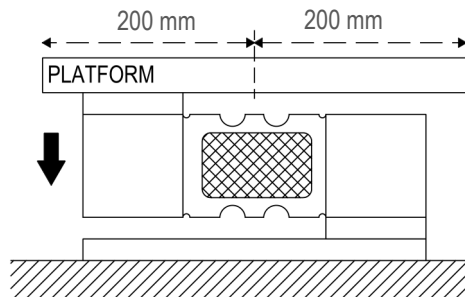
Küçük Kapasiteli  
Kefe Tartım



## Ölçüler (mm)



## Kullanım Şekli / Montaj Aparatı



## Teknik Özellikler

	Parametreler	Değer	Birim
1	Nominal Kapasite ( $E_{max}$ )	30, 60, 100, 150, 200, 300	kg
2	Sinyal Kazancı	$2.0 \pm 0.2$	mV/V
3	Toplam Hata	$\pm 0,03$	%FSO
4	Sürünme Hatası	$\pm 0,03$	%FSO
5	Sıfır Üzerine Sıcaklık Etkisi	$< \pm 0,02$	%FSO/10°C
6	Çıkış Üzerine Sıcaklık Etkisi	$< \pm 0,02$	%FSO/10°C
7	Sıfır Dengesi	$< \pm 1$	%FSO
8	Sıcaklık Aralığı (Düzeltilmiş)	-10 ... +40	°C
9	Sıcaklık Aralığı (Güvenli)	-30 ... +70	°C
10	Güvenli Aşın Yükleme	150	% $E_{max}$
11	Kırılma kapasitesi	200	% $E_{max}$
12	Besleme Gerilimi (Tavsiye)	10 ... 12	V
13	Besleme Gerilimi (Maks)	15	V
14	Giriş Direnci	$400 \pm 20$	$\Omega$
15	Çıkış Direnci	$352 \pm 3$	$\Omega$
16	Yalıtım Direnci	$> 5000$	M $\Omega$
17	Platform Ölçüleri	400 x 400	mm x mm
18			

(\*) FSO = Full Scale Output

## Kablo Özellikleri

Kablo Uzunluğu .....:3 m

Kablo Çapı .....:5 mm

