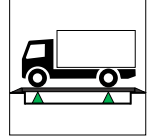


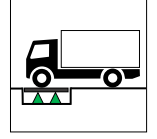
Model: 7001 - T



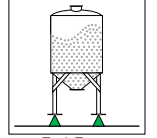
15 t ... 60 t



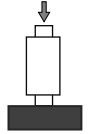
Taşıt Kantarı



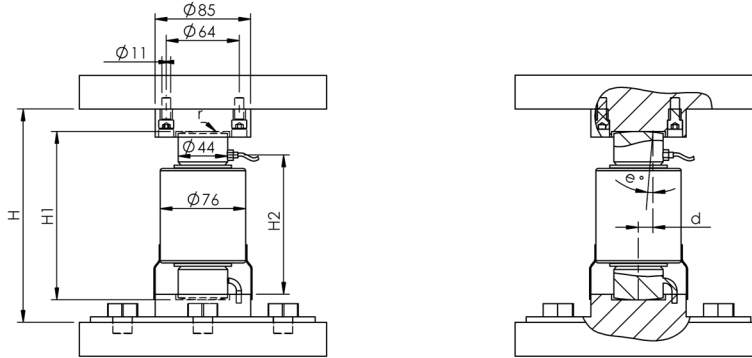
Aks Kantarı



Tank Tartım



Ölçüler (mm)

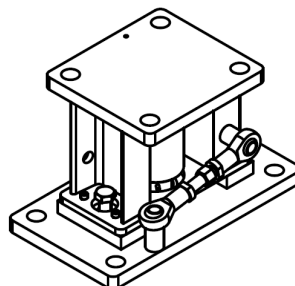


Kapasite (t)	Ölçüler (mm)					
	H	H1	H2	d max	e° max	r
15 ... 25	200	150	123	13	5	130
30	200	150	123	13	5	160
40	200	150	123	13	5	180
60	260	210	153	11	3	220

Kullanım Şekli / Montaj Aparatı

(*) Ayrıntılar "Montaj Aparatları" kısmında verilmiştir.

7001-M01



Teknik Özellikler

	Parametreler	Değer	Birim
1	Nominal Kapasite (E_{max})	15, 20, 30, 40, 60,	ton
2	Sinyal Kazancı	$2 \pm \%0.05$	mV/V
3	Doğruluk Sınıfı	C4	
4	Toplam Hata	$< \pm 0,013$	%FSO
5	Sürünme Hatası	$< \pm 0,012$	%FSO
6	Sfır Üzerine Sıcaklık Etkisi	$< \pm 0,002$	%FSO / °C
7	Çıkış Üzerine Sıcaklık Etkisi	$< \pm 0,0012$	%FSO / °C
8	Sfır Dengesi	$< \pm 2$	%FSO
9	Sıcaklık Aralığı (Düzeltilmiş)	-10 ... +40	°C
10	Sıcaklık Aralığı (Güvenli)	-50 ... +70	°C
11	Güvenli Aşın Yükleme	150	% E_{max}
12	Kırılma kapasitesi	350	% E_{max}
13	Besleme Gerilimi (Tavsiye)	10	V
14	Besleme Gerilimi (Maks)	15	V
15	Giriş Direnci	800 ± 5	Ω
16	Çıkış Direnci	705 ± 5	Ω
17	Yalıtım Direnci	> 5000	M Ω (100V)
18			

(*) FSO = Full Scale Output

Kablo Özellikleri

Kablo Uzunluğu:20 m
 Kablo Çapı:Ø5.7 mm
 Kablo Malzemesi:Poliüretan

