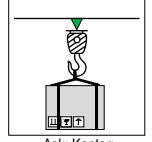
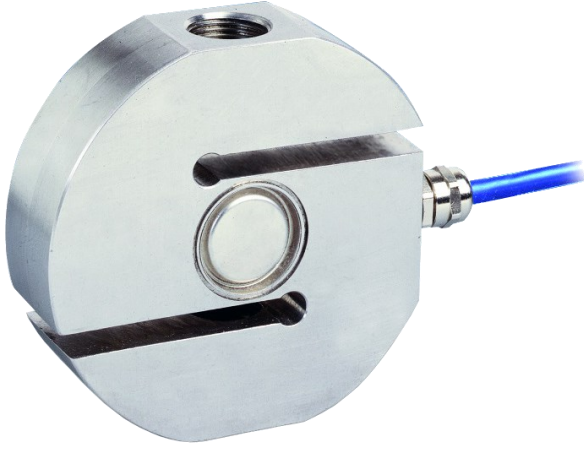


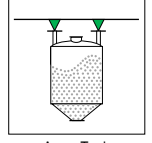
Model: 5002 - T



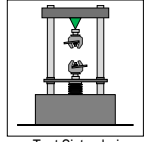
250 kg ... 7.500 kg



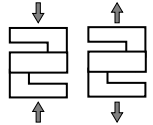
Aski Kantarı



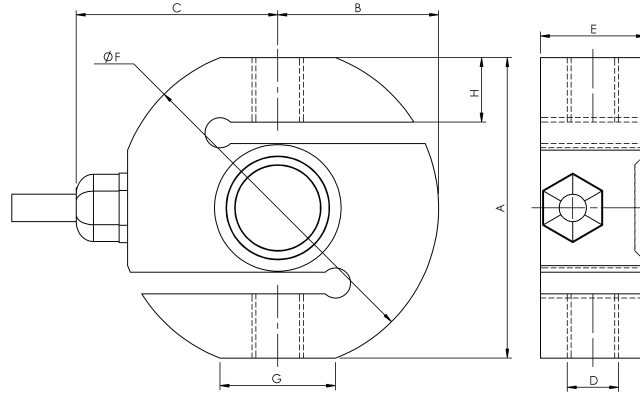
Asma Tank



Test Sistemleri



Ölçüler (mm)

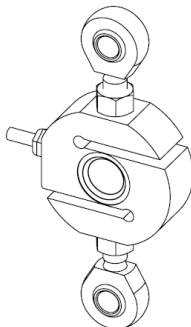


Kapasite (kg)	Ölçüler (mm)							
	A	B	ØC	D	E	ØF	G	H
250 ... 500	70	37.5	50	M12 x 1.75	24.5	75	26.9	15
1000 ... 2000	95	50	60	M20 x 1.5	30	100	31.2	26
5000	120	62.5	72.5	M24 x 2	40	125	35	30
7500	120	62.5	72.5	M24 x 2	56	125	35	30

Kullanım Şekli / Montaj Aparatı

(*) Ayrıntılar "Montaj Aparatları" kısmında verilmiştir.

5002-M01



Teknik Özellikler

	Parametreler	Değer	Birim
1	Nominal Kapasite (E_{max})	250, 500, 1000, 2000, 5000, 7500	kg
2	Sinyal Kazancı	$2 \pm \%0.1$	mV/V
3	Doğruluk Sınıfı	C3 (**)	
4	Toplam Hata	$< \pm 0,017$	%FSO
5	Sürünme Hatası	$< \pm 0,016$	%FSO
6	Sfır Üzerine Sıcaklık Etkisi	$< \pm 0,002$	%FSO / °C
7	Çıkış Üzerine Sıcaklık Etkisi	$< \pm 0,0012$	%FSO / °C
8	Sfır Dengesi	$< \pm 2$	%FSO
9	Sıcaklık Aralığı (Düzeltilmiş)	-10 ... +55	°C
10	Sıcaklık Aralığı (Güvenli)	-40 ... +95	°C
11	Güvenli Aşırı Yükleme	150	% E_{max}
12	Kırılma kapasitesi	200	% E_{max}
13	Besleme Gerilimi (Tavsiye)	5 ... 15	V
14	Besleme Gerilimi (Maks)	15	V
15	Giriş Direnci	400 ± 20	Ω
16	Çıkış Direnci	350 ± 3	Ω
17	Yalıtım Direnci	> 5000	M Ω (100V)
18			

(*) FSO = Full Scale Output

(**) 500 kg ... 5000 kg arası

Kablo Özellikleri

Kablo Uzunluğu: 5 m

Kablo Çapı: Ø5.7 mm

Kablo Malzemesi: Poliüretan

