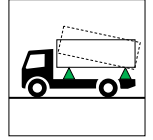
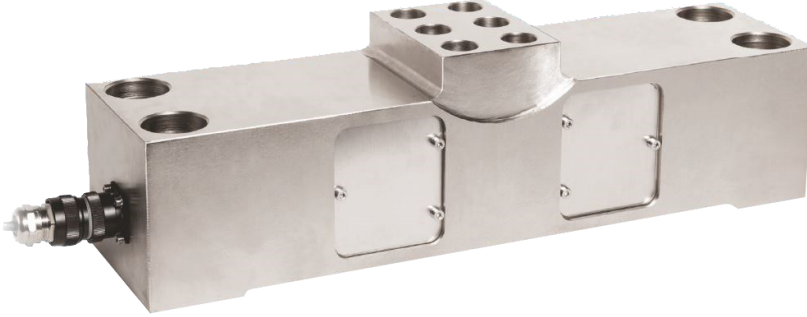


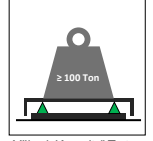
# Model: 4203 - T



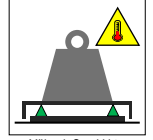
40t ... 200t



Araçüstü Tartım



Yüksek Kapasiteli Tartım



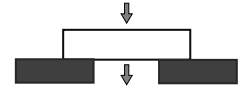
Yüksek Sıcaklıkta Tartım



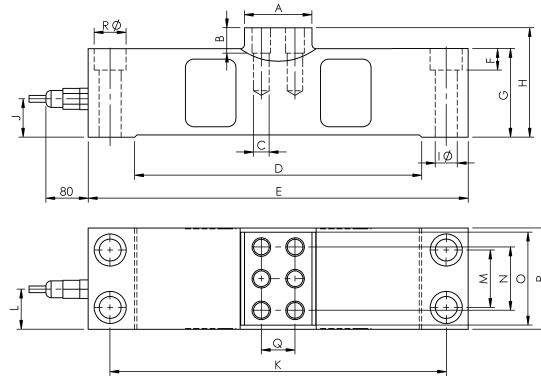
Alaşım Çelik



IP67

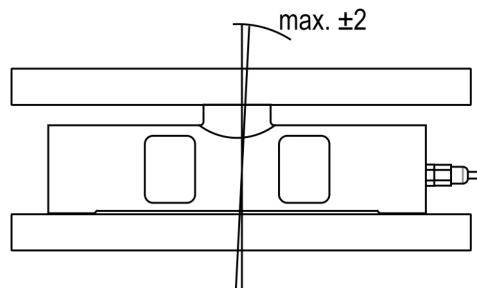


## Ölçüler (mm)



Kapasite (t)	Ölçüler (mm)																	
	A	B	C	D	E	F	G	H	ØI	J	K	L	M	N	O	P	Q	ØR
40	n/a	n/a	M20X30	340	450	n/a	105	n/a	26	45.5	398	47.5	68	75	n/a	110	40	n/a
50	80	32	M20X30	340	450	25.5	105	130	26	45.5	398	47.5	68	75	n/a	120	40	38
100	90	38	M24X36	370	500	28.5	118	143	30	49	444	58	80	90	130	140	44	41
150	90	38	M24X36	410	560	32	133	158	33	65.5	500	67.5	94	102	150	160	44	46
200	90	40	M24X40	450	620	32	150	175	33	70.5	560	64	114	110	170	160	44	46

## Kullanım Şekli / Montaj Aparatı



### Teknik Özellikler

	Parametreler	Değer	Birim
1	Nominal Kapasite ( $E_{max}$ )	40, 50, 100, 150, 200	ton
2	Sinyal Kazancı	$2 \pm \%0.25$	mV/V
3	Toplam Hata	$< \pm 0,05$	%FSO
4	Sürünme Hatası	$< \pm 0,05$	%FSO
5	Sfır Üzerine Sıcaklık Etkisi	$< \pm 0,005$	%FSO / °C
6	Çıkış Üzerine Sıcaklık Etkisi	$< \pm 0,003$	%FSO / °C
7	Sfır Dengesi	$< \pm 2$	%FSO
8	Sıcaklık Aralığı (Düzeltilmiş)	-10 ... +100	°C
9	Sıcaklık Aralığı (Güvenli)	-30 ... +150	°C
10	Güvenli Aşın Yükleme	150	% $E_{max}$
11	Kırılma kapasitesi	$\geq 180$	% $E_{max}$
12	Besleme Gerilimi (Tavsiye)	10	V
13	Besleme Gerilimi (Maks)	15	V
14	Giriş Direnci	$800 \pm 30$	$\Omega$
15	Çıkış Direnci	$700 \pm 5$	$\Omega$
16	Yalıtım Direnci	$> 5000$	M $\Omega$ (100V)
17			
18			

(\*) FSO = Full Scale Output

### Kablo Özellikleri

Kablo Uzunluğu .....:15 m  
 Kablo Çapı ..... :Ø6 mm  
 Kablo Malzemesi .....:PTFE

