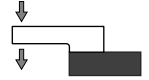
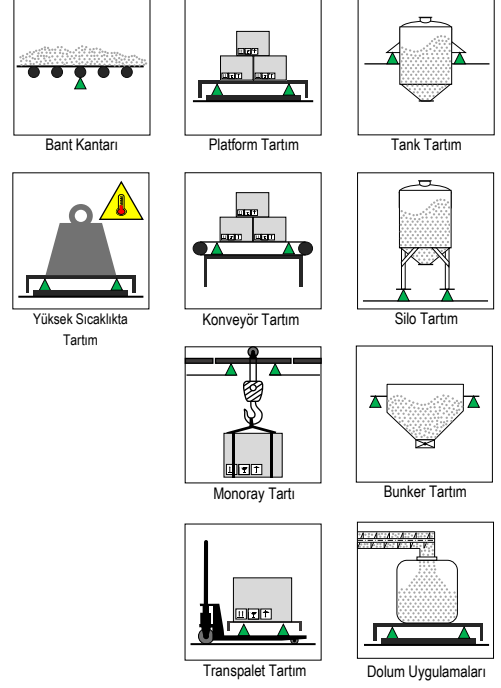


Model: 2101 - T

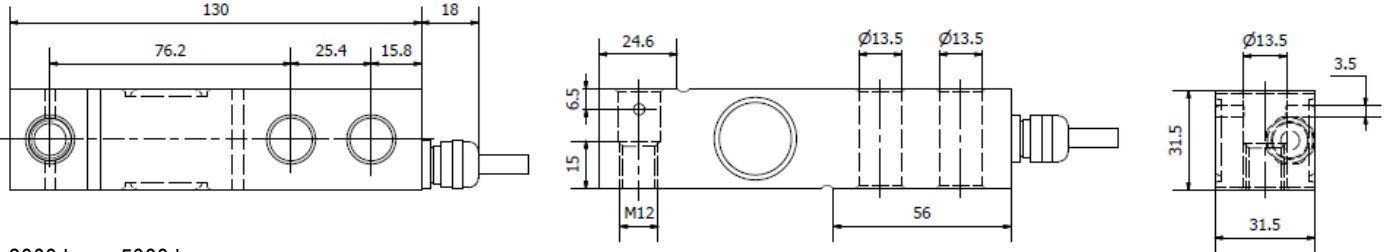


300 kg ... 5.000 kg

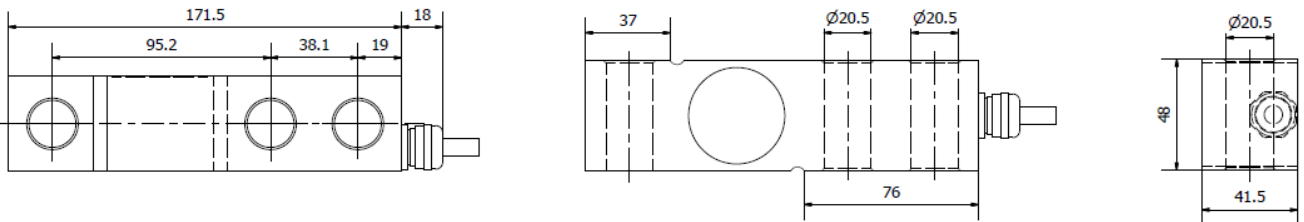


Ölçüler (mm)

300 kg ... 2500 kg



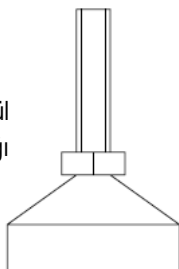
3000 kg ... 5000 kg



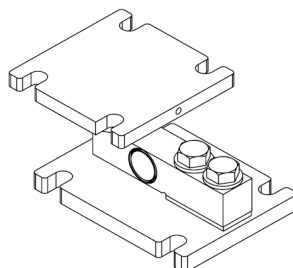
Kullanım Şekli / Montaj Aparatı

(*) Ayrıntılar "Montaj Aparatları" kısmında verilmiştir.

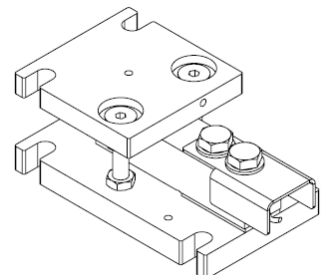
Bilyalı Baskül
Ayağı



2101-M01



2101-M02



Teknik Özellikler

	Parametreler	Değer	Birim
1	Nominal Kapasite (E_{max})	300, 500, 750, 1000, 1500, 2000, 2500, 3000, 5000	kg
2	Sinyal Kazancı	2	mV/V
3	Doğruluk Sınıfı	C3	
4	$Y = E_{max} / V_{min}$	10.000	
5	Toplam Hata	$< \pm 0,017$	%FSO
6	Sürünme Hatası	$< \pm 0,016$	%FSO
7	Sıfır Üzerine Sıcaklık Etkisi	$< \pm 0,002$	%FSO / °C
8	Çıkış Üzerine Sıcaklık Etkisi	$< \pm 0,0012$	%FSO / °C
9	Sıfır Dengesi	$< \pm 2$	%FSO
10	Sıcaklık Aralığı (Düzeltilmiş)	-10 ... +40	°C
11	Sıcaklık Aralığı (Güvenli)	-30 ... +70	°C
12	Güvenli Aşırı Yükleme	200	% E_{max}
13	Kırılma kapasitesi	300	% E_{max}
14	Besleme Gerilimi (Tavsiye)	5 ... 15	V
15	Besleme Gerilimi (Maks)	15	V
16	Giriş Direnci	400 ± 20	Ω
17	Çıkış Direnci	350 ± 3	Ω
18	Yalıtım Direnci	> 5000	M Ω (100V)

(*) FSO = Full Scale Output

Kablo Özellikleri

Kablo Uzunluğu: 5 m
 Kablo Çapı: Ø5.7 mm
 Kablo Malzemesi: Poliüretan

