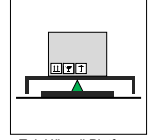


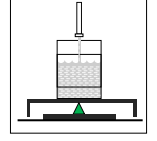
# Model: 1018 - L



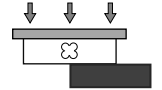
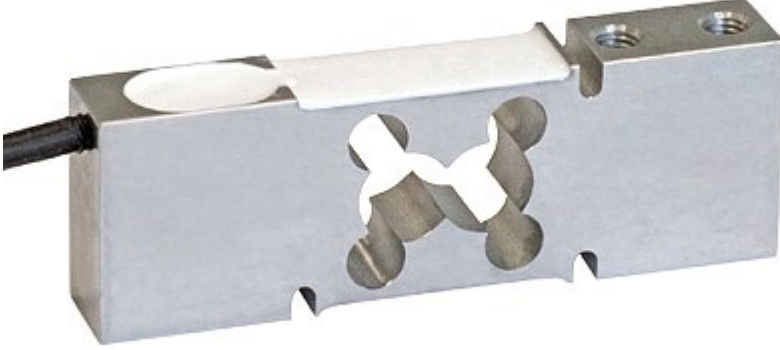
30 kg ... 150 kg



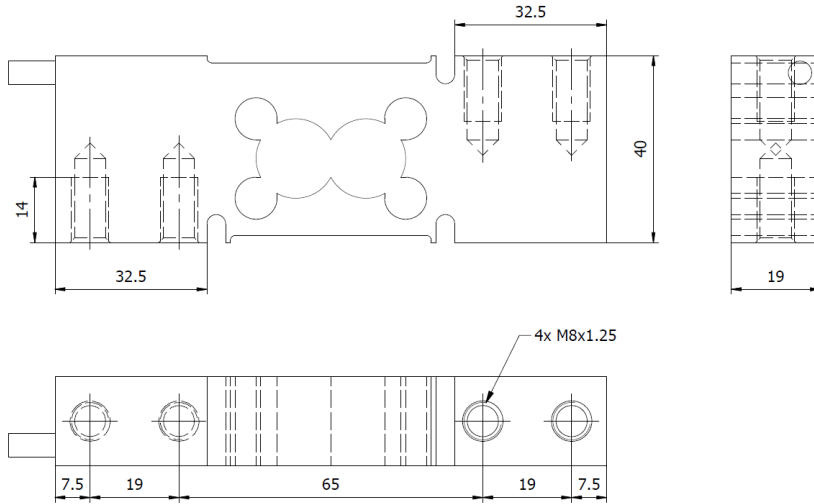
Tek Hücreli Platform



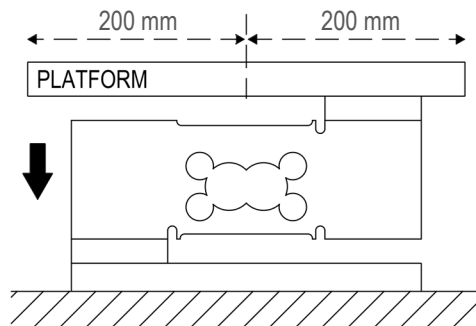
Dolum Uygulamaları



## Ölçüler (mm)



## Kullanım Şekli / Montaj Aparatı



### Teknik Özellikler

	Parametreler	Değer	Birim
1	Nominal Kapasite ( $E_{max}$ )	30, 50, 75, 100, 150	kg
2	Sinyal Kazancı	$2,0 \pm \%10$	mV/V
3	Toplam Hata	$< \pm 0.02$	%FSO
4	Sürünme Hatası	$< \pm 0.02$	%FSO
5	Sfır Üzerine Sıcaklık Etkisi	$< \pm 0.002$	%FSO / °C
6	Çıkış Üzerine Sıcaklık Etkisi	$< \pm 0.002$	%FSO / °C
7	Sfır Dengesi	$< \pm 1$	%FSO
8	Sıcaklık Aralığı (Düzeltilmiş)	-10 ... +40	°C
9	Sıcaklık Aralığı (Güvenli)	-20... +60	°C
10	Güvenli Aşın Yükleme	150	% $E_{max}$
11	Kırılma kapasitesi	300	% $E_{max}$
12	Besleme Gerilimi (Tavsiye)	15	V
13	Platform Ölçüleri	400 x 400	mm x mm
14	Giriş Direnci	$385 \pm 30$	$\Omega$
15	Çıkış Direnci	$350 \pm 5$	$\Omega$
16	Yalıtım Direnci	$> 5000$	M $\Omega$
17			
18			

(\*) FSO = Full Scale Output

### Kablo Özellikleri

Kablo Uzunluğu .....:3 m

Kablo Çapı .....:Ø4 mm

