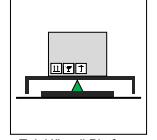


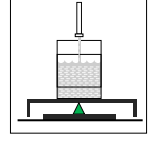
# Model: 1012 - L



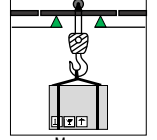
100 kg ... 500 kg



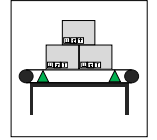
Tek Hücreli Platform



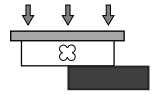
Dolum Uygulamaları



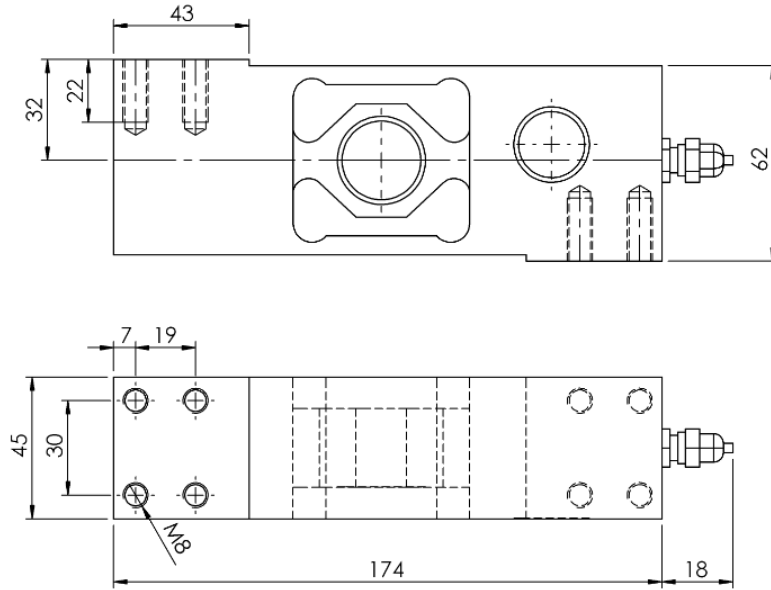
Monoray



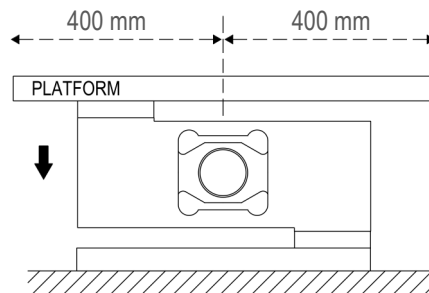
Konveyör Tartım



## Ölçüler (mm)



## Kullanım Şekli / Montaj Aparatı



## Teknik Özellikler

	Parametreler	Değer	Birim
1	Nominal Kapasite ( $E_{max}$ )	100, 200, 300, 500	kg
2	Sinyal Kazancı	$2,0 \pm \%10$	mV/V
3	Doğruluk Sınıfı	C3	
4	$Y=E_{max}/V_{min}$	10.000	
5	Toplam Hata	$< \pm 0,02$	%FSO
6	Sürünme Hatası	$< \pm 0,02$	%FSO
7	Sfır Üzerine Sıcaklık Etkisi	$< \pm 0,0017$	%FSO / °C
8	Çıkış Üzerine Sıcaklık Etkisi	$< \pm 0,0014$	%FSO / °C
9	Sfır Dengesi	$< \pm 2$	%FSO
10	Sıcaklık Aralığı (Düzeltilmiş)	-10 ... +40	°C
11	Sıcaklık Aralığı (Güvenli)	-35 ... +65	°C
12	Güvenli Aşırı Yükleme	150	% $E_{max}$
13	Kırılma kapasitesi	300	% $E_{max}$
14	Besleme Gerilimi (Tavsiye)	18	V
15	Platform Ölçüleri	800 x 800	mm x mm
16	Giriş Direnci	$350 \pm 3,5$	$\Omega$
17	Çıkış Direnci	$350 \pm 3,5$	$\Omega$
18	Yalıtım Direnci	$> 5000$	M $\Omega$

(\*) FSO = Full Scale Output

## Kablo Özellikleri

Kablo Uzunluğu .....:3 m

Kablo Çapı .....:Ø5 mm

