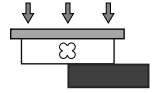
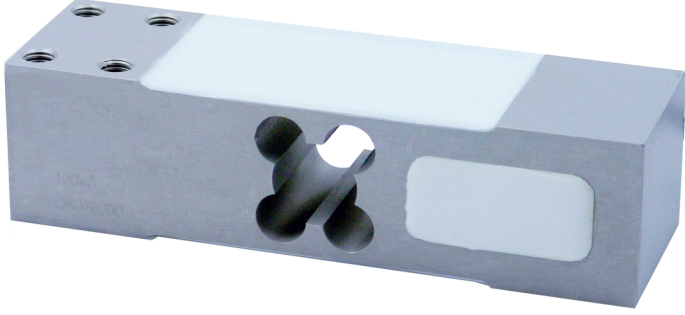
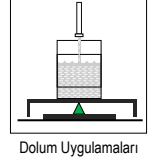
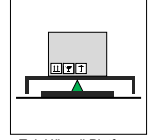


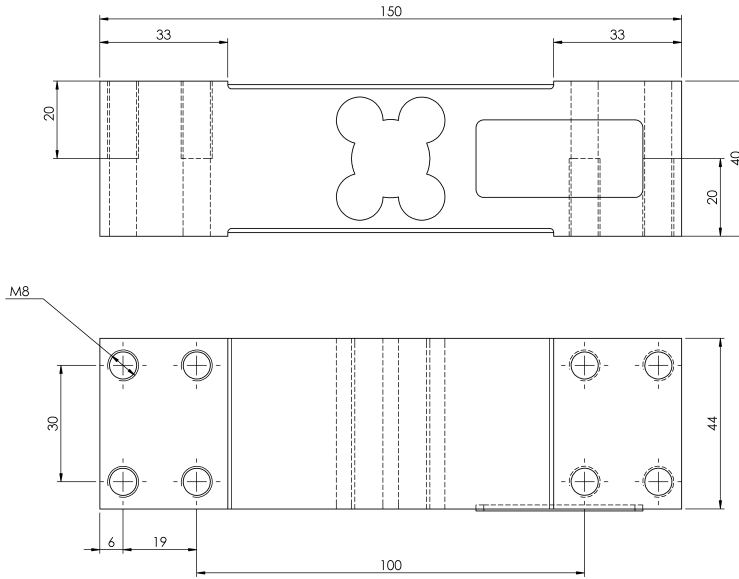
Model: 1010 - Z



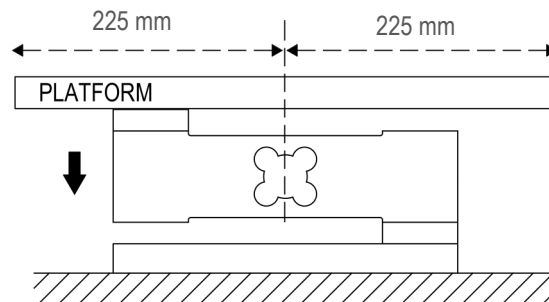
50 kg... 500 kg



Ölçüler (mm)



Kullanım Şekli / Montaj Aparatı



Teknik Özellikler

1	Parametreler	Değer			Birim
1	Nominal Kapasite (E_{max})	50, 100, 150, 200, 250, 300, 400, 500		300, 400, 500	kg
2	Sinyal Kazancı	2.0 ± 0.2			mV/V
3	Doğruluk Sınıfı	C3	C4	C5	
4	$Y=E_{max}/V_{min}$	10.000	15000	20000	
5	Toplam Hata	< ± 0,0230	< ± 0,0175	< ± 0,0140	%FSO
6	Sıfır Dengesi	< ± 2			%FSO
7	Sıcaklık Aralığı (Düzeltilmiş)	-10 ... +40			°C
8	Sıcaklık Aralığı (Güvenli)	-35 ... +65			°C
9	Güvenli Aşırı Yükleme	150			% E_{max}
10	Kırılma kapasitesi	300			% E_{max}
11	Besleme Gerilimi (Tavsiye)	5 ... 12			V
12	Besleme Gerilimi (Maks)	18			V
13	Giriş Direnci	406 ± 6			Ω
14	Çıkış Direnci	350 ± 3.5			Ω
15	Yalıtım Direnci	> 5000			MΩ
16	Platform Ölçüleri	450 x 450			mm x mm
17					
18					

(*) FSO = Full Scale Output

Kablo Özellikleri

Kablo Uzunluğu:3 m

Kablo Çapı:Ø5.3 mm

